

●● Spécial Tour de France des Architectes

Sybille de Margerie, Jean-Philippe Nuel, Bruno Moinard
AAD, Korus, Market Value, Maison Numéro 20
D+B Interior Design, DL2A, MHNA, Dank
Archimage, LM Architecture, Odile Decq
Piranèse, Nathalie Crinière
Les Murs, Mireille Darc

Nda

magazine
New Design d'Architecture et d'Aménagement



#31

DIRECTRICE DE LA PUBLICATION

Danielle Bilde

RÉDACTION DE CE NUMÉRO

Nathalie Lecuppre,
Lionel Blaisse, Georges Bellani-Duroy
Relecture : Danielle Chevrot

DIRECTRICE ARTISTIQUE

Charlotte Perrin

DESIGNER GRAPHIQUE

Ema Bauer

PUBLICITÉ MÉDIAS ET SUPPORTS**DIRECTRICE DE LA PUBLICITÉ**

• Anne Nouka Fiaux, ndanouka@live.fr
Tél. : 06 09 69 23 05

ADJOINTE DE PUBLICITÉ

• Véronique Lieutaud,
nda.vlieutaud@yahoo.fr
Tél. : 06 07 54 83 71

CONTACTS,**INFORMATIONS COMPLÉMENTAIRES****ET ENVOIS DES COMMUNIQUÉS**

www.ndamagazine.com
et nat.lecuppre@hotmail.fr
Tél. : 06 01 99 65 03

Couverture : Exposition Christian Dior,
"Couturier Du Rêve", © Adrien Dirand

Vendu sur abonnement :

France : 40 € au lieu de 48 €

pour un an soit 4 numéros

France : 75 € pour 2 ans / 100 € pour 3 ans

Étudiants : 33 € pour un an

Étranger / DOM-TOM : 60 € pour un an

Dépôt légal : 4^e trimestre 2017

Revue trimestrielle

Issn : 2108-1824

www.ndamagazine.com

Issn Web : en attente

Impression : Imprimerie Lesaffre sa.

B - 7540 Kain (Tournai) Belgique

La rédaction n'est pas responsable des documents qui lui sont adressés et n'est en aucun cas tenue de les retourner. Si l'auteur souhaite être publié, il est impératif qu'il inscrive à la main, au dos du texte, la mention "bon pour publication". Les textes sélectionnés ne donnent pas lieu à rétribution et peuvent subir des modifications (par un accord entre la rédaction et l'auteur) en vue d'une parution. Les articles publiés n'engagent que la responsabilité des auteurs. Les fiches techniques ne sont pas exhaustives. Les photos publiées font l'objet d'un accord préalable et aucun litige n'engage notre responsabilité. Les droits de photos non créditées sont réservés. Toute reproduction même partielle est interdite sans notre accord préalable.

SIÈGE SOCIAL : NDA SARL

Domaine du Chai

97, rue des Pampres

83250 La Londe Les Maures

Echantillon collé sur 2^e de couv

SOMMAIRE

1. ÉDITO**6. ACTUS****10. LEVER DE RIDEAU**

LES OPTICIENS MUTUALISTES, 55 CROISSETTE,
LE PRINTEMPS DE LA MAISON, MOREAU PARIS

22. HEADQUARTERS

COSY CORNER, ABELLIO,
CAISSE D'ÉPARGNE AQUITAINE, 103 GRENELLE,
ONEPOINT, GL EVENTS, 9 PLACE VENDÔME,
KORDA & PARTNERS

54. CÔTÉ LOUNGE

LE BARTHÉLÉMY, HÔTEL DE CRILLON,
RADISSON BLU HÔTEL LYON,
MÖVENPICK HÔTEL, SIMON HÔTEL

74. 1 EXPO, 1 MUSÉE

"CHRISTIAN DIOR, COUTURIER DU RÊVE"

78. HOME SWEET HOME

DANK ARCHITECTES

82. PEOPLE

MIREILLE DARCI

84. LA GRIFFE

PARIS

**88. CONFIDENCES
D'UN MAÎTRE D'ŒUVRE**

ANNE DEMIANS

92. SAVOIR-FAIRE

PIRANÈSE

96. PAYSAGE URBAIN

ARBORETUM, LE BLACK PEARL

106. CULTURE

CAMPUS PERNOD RICARD UNIVERSITY

112. PILE ET FACE

SIMI, DOMOTEX

114. PALETTE EN ÉVENTAIL

LES SOLS

120. PAROLES D'ACTEURS

FABRICE AUSSET, KÉRYLOS INTÉRIEURS,
NIDO ARCHITECTURE, AW2, AGENCE ITAR,
AAVP ARCHITECTURE, ATELIER TARABUSI,
DATA ARCHITECTES

142. LES AGENCES DE L'ANNÉE 2017

GRUPE KORUS, MARKET VALUE,
MAISON NUMÉRO 20, 4BI & ASSOCIÉS,
STUDIO JEAN-PHILIPPE NUEL

**152. NOS ANNONCEURS
ONT UN MÉTIER**

SINIAT, PERFORMANCE IN LIGHTING, ZTEC2

156. PETITES ANNONCES**157. ANNUAIRE****160. COUPON D'ABONNEMENT**

P.160 ABONNEMENT
40 € / 1 AN - 4 NUMÉROS

Offre spéciale réservée à la France métropolitaine et valable jusqu'au 31/12/2017. Conformément à la loi informatique et libertés, vous bénéficiez d'un droit d'accès et de rectification des données vous concernant.
Tarif Etudiants : 33 euros - Tarif étranger et DOM-TOM : 60 euros.

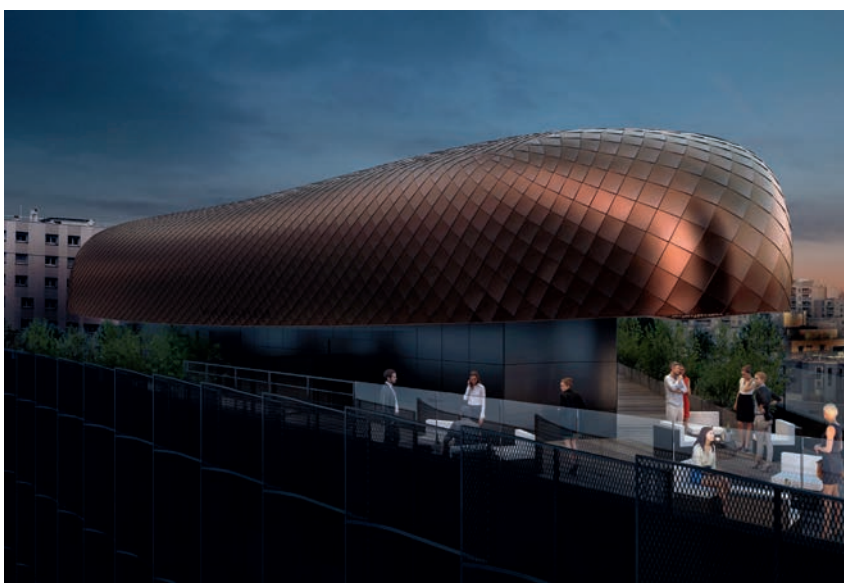


LE BLACK PEARL DE VINCENT ESCHALIER

VINCENT ESCHALIER A CRÉÉ SON AGENCE EN 2009. IL A SU S'ENTOURER DE JEUNES ARCHITECTES ET DESIGNERS AUX SAVOIR-FAIRE PLURIDISCIPLINAIRES POUR CONCEVOIR DES PROJETS À L'ARCHITECTURE SINGULIÈRE ET INTEMPORELLE. IL EST EN QUÊTE PERMANENTE DE NOUVELLES MÉTHODES DE CONCEPTION ET DE CONSTRUCTION AFIN DE RÉPONDRE AUX PROJETS LES PLUS EXIGEANTS. IL A SIGNÉ PLUSIEURS PROJETS DE SURÉLÉVATIONS COMPLEXES EN ILE-DE-FRANCE, LA RESTRUCTURATION D'UN CHAI EN BOURGOGNE, LA CONSTRUCTION D'IMMEUBLES DE LOGEMENTS ET DE BUREAUX ET LA RÉHABILITATION D'UN HÔTEL AU CŒUR DE PARIS.

Le Black Pearl est le nouvel immeuble iconique à Paris-La Défense. A la demande de Gême Sens Immobilier, propriétaire et maître d'ouvrage, le Studio Vincent Eschaliier a eu en charge la restructuration de cet ouvrage contemporain, voire audacieux, qui prend place dans le paysage urbain du quartier d'affaires. Ce bâtiment de 1987 était l'adresse d'une administration bancaire. Les bureaux étaient cloisonnés, standards. La façade était classique, en pierre agrafée granit brillant. La surface utile brute était de 4 125 m².

L'objectif du projet a été d'offrir à la Défense un immeuble iconique qui respecte les usages actuels mais prévoit aussi ceux de demain. Le Black Pearl offre huit plateaux



de bureaux. Il dispose d'une terrasse aménagée, d'un rez-de-chaussée et deux sous-sols.

Un curage complet des espaces a permis de retrouver la structure du bâtiment. La hauteur sous plafond est alors passée de 2,30 m à 2,85 m. La dalle brute a été retrouvée.

Avec le parti pris architectural du Studio Vincent Eschaliier, la surface utile brute est passée à 4 265 m². De grands espaces de travail sont ouverts et séparés des salles de réunion.



Les toitures qui abritaient la technique sont entièrement réaménagées et sont transformées en espaces paysagers avec une vue imprenable sur la dame de fer et la capitale.

Aux R+8 et R+9, les utilisateurs peuvent profiter d'espaces de vie aménagés. La technique est située dans la structure-dôme en cuivre visible sur le toit. Celle-ci souligne le caractère contemporain du bâtiment. Un bardage en aluminium noir est posé sur la façade. Côté sud, de grands voiles métalliques s'élancent vers le ciel. Les voiles

bleu nuit filtrent la lumière et protègent du soleil.

A côté des tours avoisinantes, le Black Pearl s'impose par son identité forte soulignée par le choix des matériaux qui le constituent.

Contrairement au Black Pearl du Pirate des Caraïbes, ce vaisseau est bien réel. C'est la perle noire du Studio Vincent Eschalié mais c'est aussi une perle rare de l'architecture !

