

HORS-SÉRIE

ARCHITECTURES

À vivre

MAISONS
INTÉRIEURS
DESIGN
CULTURE
VILLES



15^e ÉDITION

JOURNÉES D'ARCHITECTURES À VIVRE

500 MAISONS À VISITER PARTOUT EN FRANCE

NEUF OU RÉNOVATION

APPARTEMENTS, MAISONS

RÉHABILITATIONS, EXTENSIONS

LOFTS, ETC.

ÉQUIPER SA MAISON

20 PAGES DE TENDANCES

POUR AMÉNAGER SON INTÉRIEUR

GUIDE PRATIQUE

BIEN CHOISIR SON ARCHITECTE

DÉCOUVREZ UNE SÉLECTION DE PROJETS

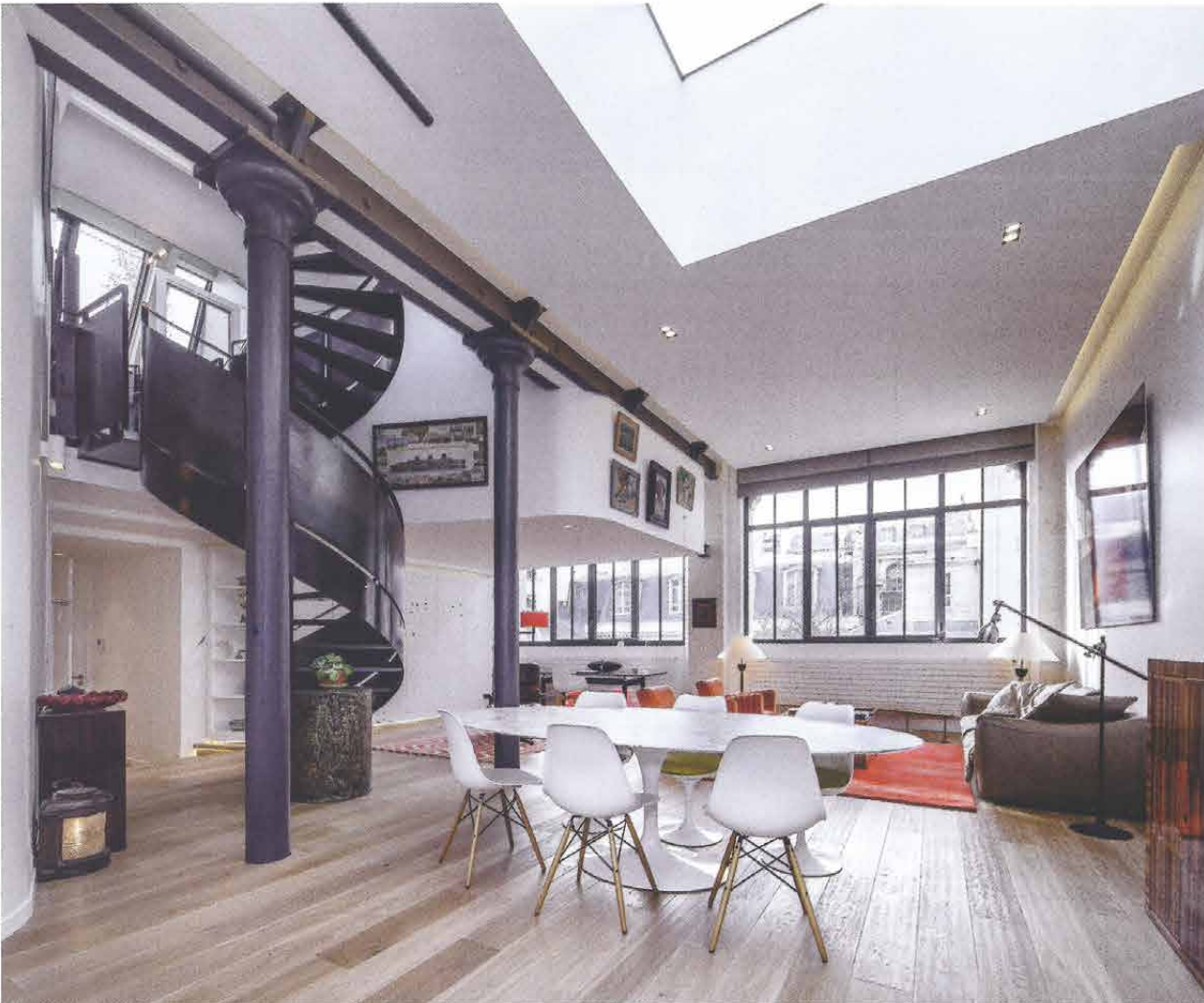
RÉGION PAR RÉGION

JUIN | JUILLET 2015

M 05747 - 30 - F: 8,90 € - RD



ISSN 1665-7456



© Joan Bracco



VINCENT ESCHALIER ARCHITECTES

MUTATION INDUSTRIELLE

R habiliter une ancienne usine du 10^e arrondissement de Paris en un ensemble de 17 lofts, voici le pari ambitieux de l'architecte. Dans chacun d'entre eux, l'espace est distribu  de mani re   cr er un grand ensemble s jour-cuisine tandis que la chambre est plac e   l' tage dans un volume flottant   la mani re d'un vaisseau. Quant aux mat riaux choisis, ils rappellent la fonction initiale du b timent : escalier et colonnes de m tal, verri res impressionnantes... tout a  t  r interpr t  en un lieu de vie agr able  voquant l'usine d'autrefois. Afin de profiter au maximum de la localisation et de la hauteur du b ti d'origine, une terrasse a  t  install e sur les toits, offrant aux r sidents un cocon de verdure isol  des tumultes de la Capitale.

FICHE TECHNIQUE

ann e 2014 / ** tudes** 6 mois / **travaux** 24 mois /
surface 150 m² SHON / **structure** bac acier /
mat riaux Corian[®], aluminium, parquet, bois





VINCENT ESCHALIER ARCHITECTES

SOUS LE SOLEIL EXACTEMENT

À l'origine de ce projet: le désir d'une maison parfaitement intégrée sur un terrain en front de mer, réinterprétant les codes de l'architecture balnéaire. L'habitation, entièrement recouverte d'enduit blanc pour refléter les rayons du soleil et garder l'intérieur au frais, est constituée de plusieurs éléments cubiques jouant avec la végétation typique de la région. Les façades sont parsemées de multiples ouvertures carrées optimisant les apports de lumière pour profiter au maximum de la douceur du climat, dedans comme dehors. Un grand escalier, immaculé lui aussi, se détache du mur extérieur et permet d'accéder au toit-terrasse, conçu comme un solarium. À l'intérieur, des lignes droites et élégantes soulignent la radicalité des volumes. La cuisine/salle-à-manger/séjour invite ainsi aux retrouvailles familiales dans cette demeure au parfum de vacances.

FICHE TECHNIQUE

année 2012 / **études** 2 mois / **travaux** 14 mois /
surface 220 m² SHON / **structure** béton / **matériaux**
 aluminium, enduit, médium laqué, parquet





© Marie-Caroline Lucat