

OXO

ARCHITECTURE DÉTAIL TECHNIQUE

N°51

2023 / février / mars / avril

ESPACES DE TRAVAIL

**RPBW ARCHITECTS –
RENZO PIANO BUILDING WORKSHOP**

Maison de l'Ordre des avocats

STUDIO VINCENT ESCHALIER

Siège social de Blablacar

STUDIONINEDOTS

Siège social de Lieven de Key

**VLAU – VINCENT LAVERGNE
ARCHITECTURE URBANISME
+ ATELIER WOA**

Siège social de l'ONF

POWERHOUSE COMPANY

Bureaux flottants

CONSTRUIRE

ESCALIERS

PRODUITS

REVÊTEMENTS

ACTUALITÉS

COMPAGNIE ARCHITECTURE

Groupe scolaire Frida-Kahlo

**ATELIER BRUNO GAUDIN
& VIRGINIE BRÉGAL**

BnF Richelieu

À VIVRE édition



DOM 22,90 €
BE/GR/IT/
PORT cont 22,90€
UK 19\$
TUNISIE 45TND
CANADA 36CAD



P. 93

SIÈGE SOCIAL DE BLABACAR

STUDIO VINCENT ESCHALIER

PROGRAMME Construction d'un immeuble de bureaux

LOCALISATION Paris 11, France ANNÉE 2021

PHOTOGRAPHIES Ivan Mathie (p. 92, p. 103), Axel Dahl (p. 99, p. 100, p. 104-105)

TEXTE Sophie Trelcat



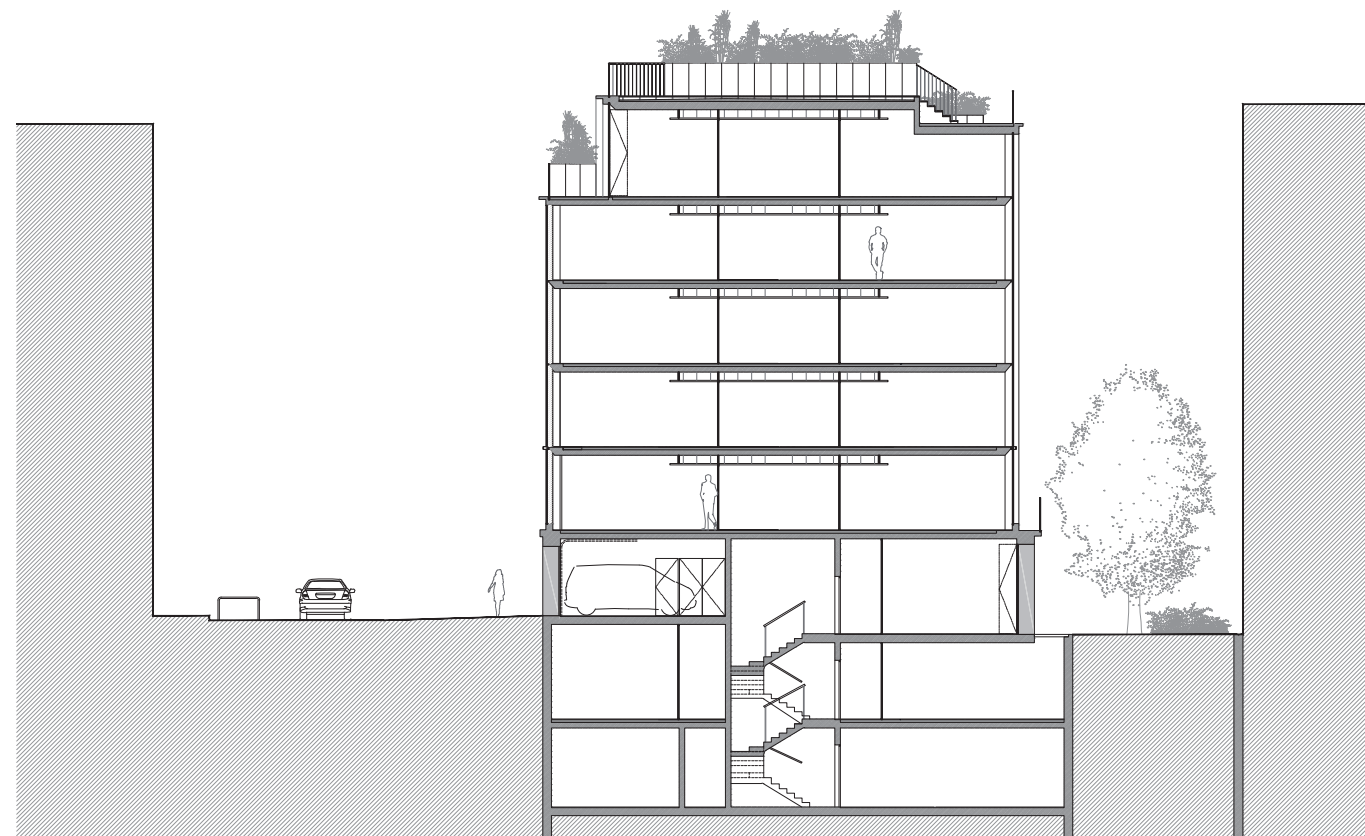
PLAN DE SITUATION

- 1 Boulevard Beaumarchais
- 2 Boulevard Richard-Lenoir
- 3 Rue Saint-Sabin
- 4 Rue de la Roquette
- 5 Place de la Bastille



UNE MONUMENTALITÉ TRANQUILLE

À quelques encablures de la place de la Bastille, le siège de l'entreprise BlaBlaCar vient de trouver un nouveau refuge. Le projet, dessiné par le Studio Vincent Eschaliér, relève la gageure d'une parfaite insertion urbaine tout en proposant un plan libre d'appropriation. La flexibilité et les services intégrés au programme répondent aux nouveaux standards tertiaires qui se doivent d'être attractifs, tant pour représenter les entreprises licornes issues de la nouvelle économie que pour attirer les investisseurs.



COUPE TRANSVERSALE A



Depuis la crise sanitaire de 2020, la mutation du secteur tertiaire s'est accélérée et les architectes doivent se réinventer en permanence en imaginant de nouveaux lieux plus humains et conviviaux, à la fois informels et relationnels. L'architecte et designer Vincent Eschaliér maîtrise parfaitement ces nouvelles valeurs qu'il réifie rue Saint-Sabin dans une construction dont la monumentalité tranquille n'a jamais freiné l'innovation. C'est tout naturellement vers ce créateur, fort de plusieurs réalisations tertiaires, que le groupe immobilier lyonnais 6° Sens s'était tourné en 2018. Spécialiste de la revalorisation de biens, 6° Sens souhaitait transformer un immeuble des années 1980, alors occupé par le siège de l'ONG Médecins sans frontières. Bien que les problématiques aient été envisagées sous tous les angles, les espaces fragmentés, la présence d'amiante et les besoins de mise aux normes thermiques et d'accessibilité rendaient la transformation de l'existant impossible. Seuls les voiles de béton périphériques des deux niveaux de sous-sol de parking seront conservés pour asseoir une nouvelle construction.

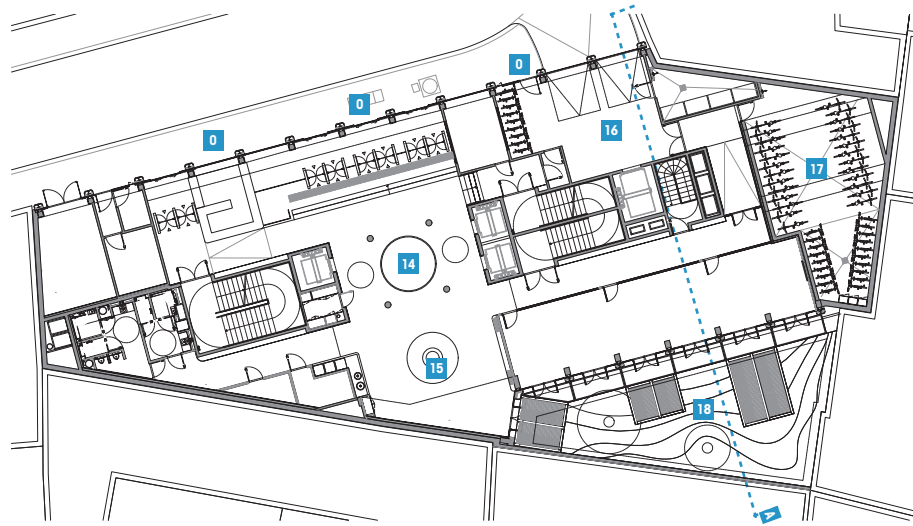
« VINCENT ESCHALIÉR IMAGINE UN PLAN D'UNE GRANDE INGÉNOSITÉ PERMETTANT D'EXPLOITER AU MAXIMUM UNE PARCELLE TYPIQUEMENT PARISIENNE À LA GÉOMÉTRIE CONTRARIÉE »

Très rapidement, dès les premières esquisses, BlaBlaCar – plateforme française de mobilités partagées – émettait le souhait d'occuper la prometteuse bâtisse en tant que locataire. Vincent Eschaliér imagine alors un plan d'une grande ingénosité permettant d'exploiter au maximum une parcelle typiquement parisienne

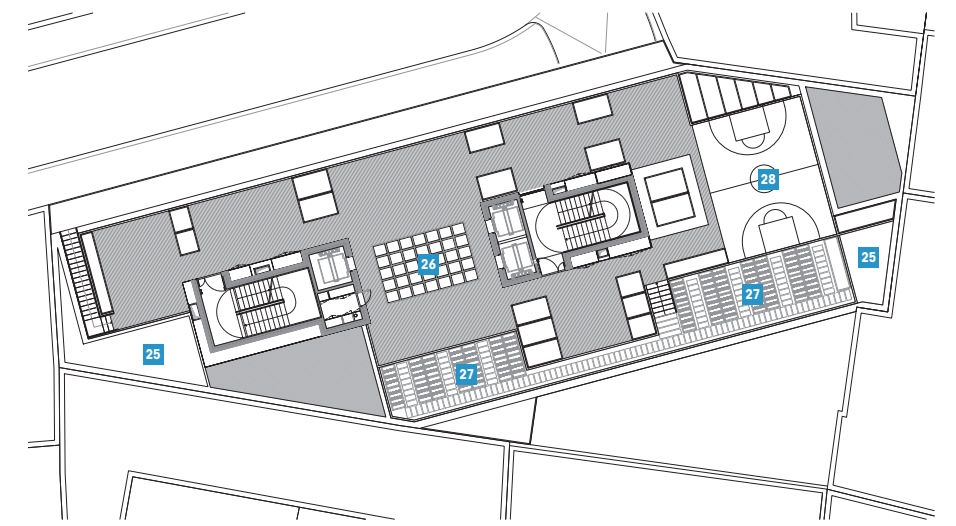
à la géométrie contrariée : d'une superficie de 900 mètres carrés, ses limites s'étirent de biais en cœur d'îlot. Fait d'une ossature en béton coulé, l'édifice se déploie sur cinq niveaux en superstructure, dont un attique en retrait de la rue. Les quatre premiers niveaux sont tout entiers consacrés à l'accueil des bureaux tandis qu'au centre de chaque plateau est aménagée une bande servante, ceinturée par une circulation fluide. Cette épaisseur accueille l'ensemble de la technique, des rangements, des salles de réunion ainsi que les deux noyaux de circulations verticales. Placées entre ces derniers, les tisaneries sont d'efficaces espaces de convivialité qui préservent la fluidité des circulations. Réalisées de concert avec les équipes de BlaBlaCar, elles sont traitées avec des matériaux et des tonalités qui diffèrent à chaque étage. Répartis de part et d'autre de cette zone de services, les plateaux en *open space* sont de fait dénués de tout obstacle. Derrière les façades vitrées toute hauteur, côté jardin et côté rue, la lumière pénètre pleinement jusque dans l'épaisseur du plateau et la plénitude ambiante offre un cadre de grande qualité aux collaborateurs qui occupent les lieux. Vincent Eschaliér a fait le choix radical de laisser le béton apparent. Outre l'élégance que ce matériau brut confère aux lieux, ce parti pris permet de préserver les hauteurs sous plafond et d'économiser toute la cosmétique de second œuvre. La bonne acoustique des lieux est assurée par une épaisse moquette beige, des rideaux anti-bruit et des placards habillés de panneaux acoustiques en bois.

Les espaces communs, lieux du travail collaboratif, revêtent tout autant d'importance. Le premier sous-sol, en contact avec l'*open space* du hall d'accueil grâce à un puits de lumière, accueille des salles de réunion, un auditorium,

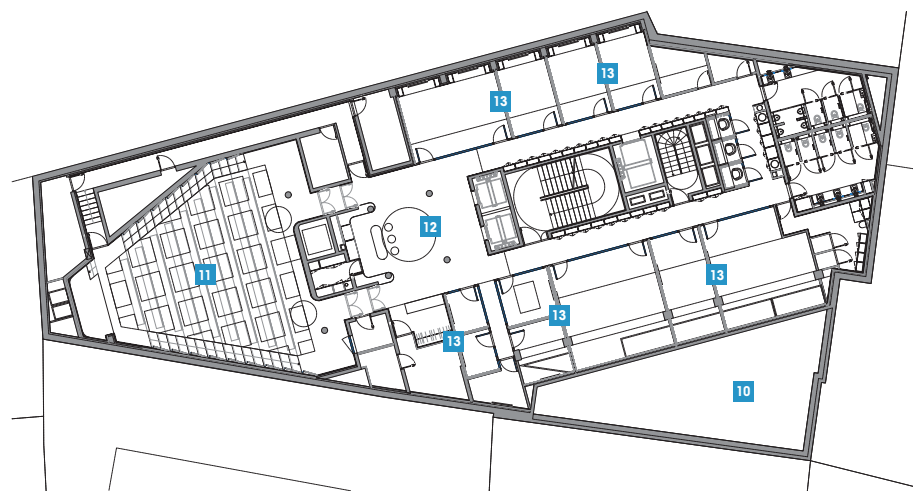
un local à vélos ainsi que deux places de parking facilitant les livraisons. Au R-2 ont été créés des espaces de *fitness*, des salles de douches ainsi qu'un studio d'enregistrement et de musique. Cerise sur le gâteau, les terrasses du R+5 et de la toiture en niveau 6 sont un vaste rooftop en partie végétalisé. Parfaitement connecté, il est possible d'y travailler ou de se détendre, notamment sur le terrain de sport aménagé. Ce traitement qualitatif de la partie haute a fait l'unanimité dans le quartier et le projet n'aura souffert d'aucun recours. Le dessin original de la façade sur rue y aura également sans aucun doute contribué. Cette dernière, étirée sur 36,80 mètres, est constituée d'une ossature en métal laqué noir et d'une enveloppe faite de verres courbes déployés sur toute la hauteur de la façade. Sa mise au point aura nécessité une certification ATEX. Pour sa réalisation, il aura tout d'abord fallu biaiser les dalles de béton de 20 à 15 centimètres pour ensuite fixer, au moyen de tiges filetées, un staff formant un demi-cercle de 9 centimètres d'épaisseur. Les vitrages sont maintenus par des menuiseries en aluminium tandis que les châssis sont fixés sur des poteaux de béton espacés d'1,50 mètre. Cette façade est d'autant plus complexe qu'elle comprend 24 ouvrants dévolus au confort, au désenfumage et aux accès pompiers. Seule la partie supérieure est battante mais elle présente néanmoins une baie mobile de 1,80 mètre. L'ensemble des usagers s'est immédiatement approprié l'immeuble dans sa totalité. Cette réussite probante confirme une fois encore qu'un bon projet nécessite un bon casting, ce qui est d'autant plus vrai en matière de bureaux, où doivent se croiser tout autant le projet spatial et créatif que celui de l'ordre du montage économique.



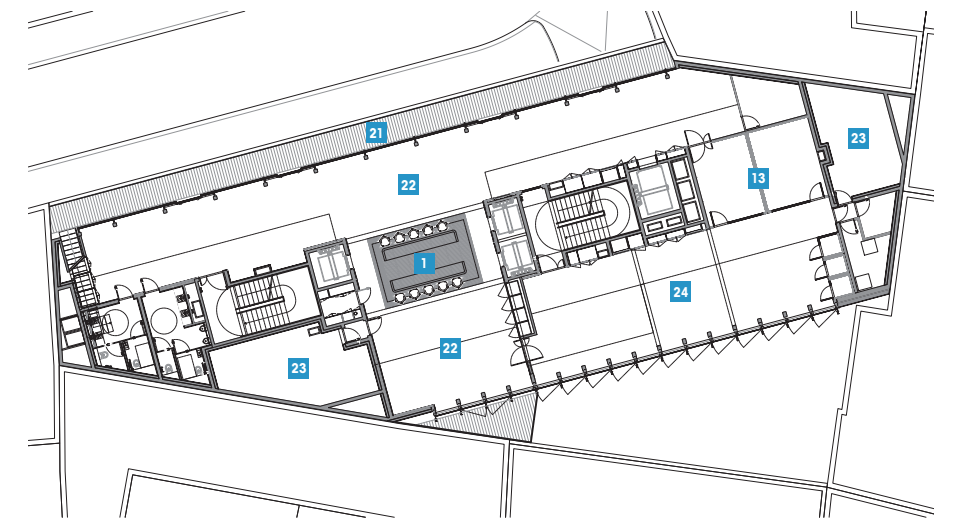
REZ-DE-CHAUSSÉE



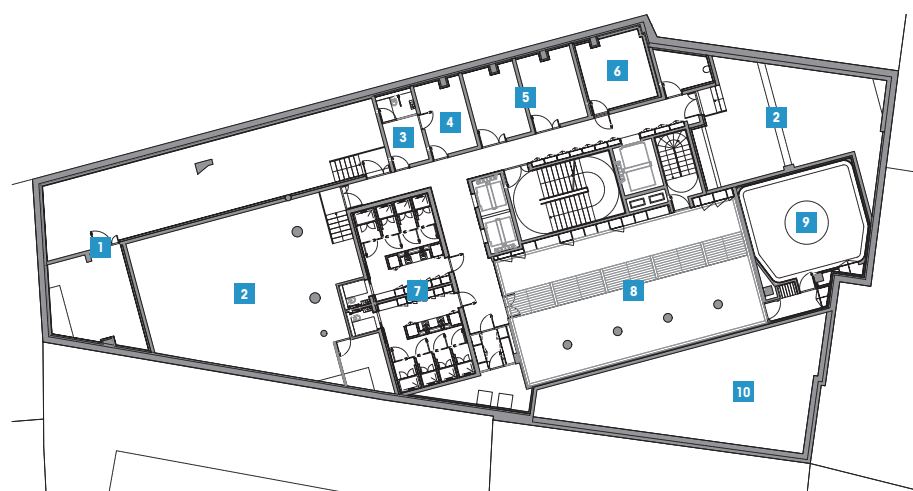
TOITURE-TERRASSE



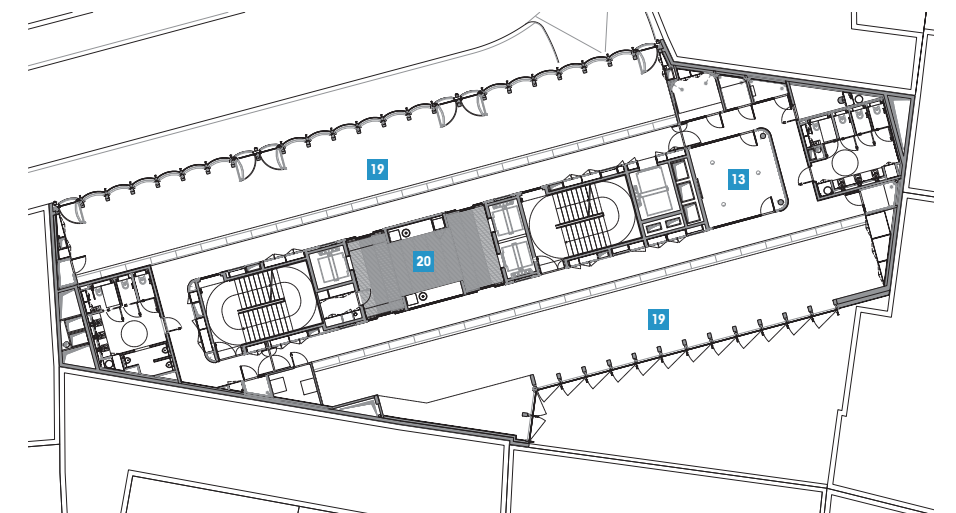
NIVEAU -1



NIVEAU 5



NIVEAU -2



NIVEAU 2

PLANS

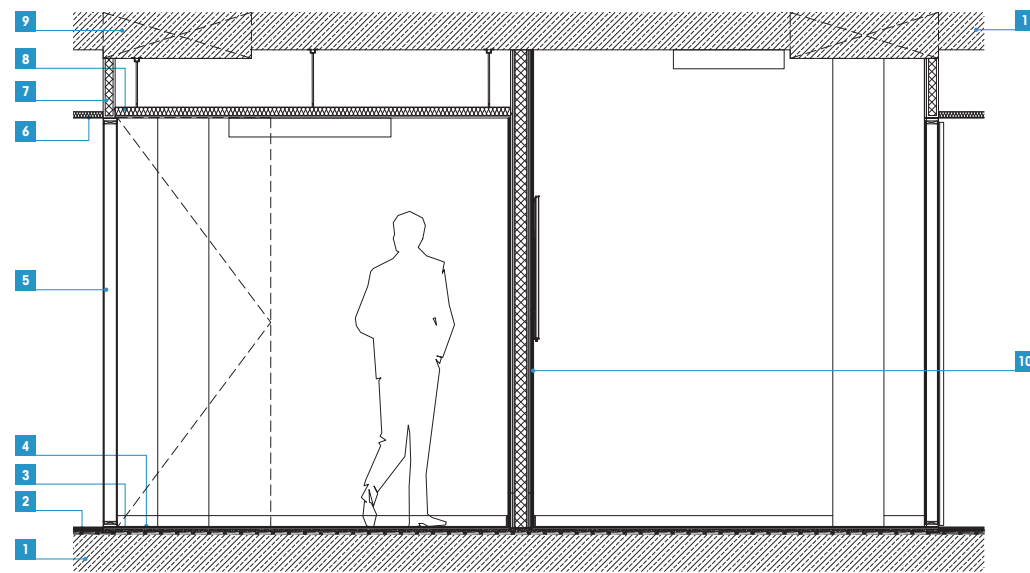
- 0 Entrée
- 1 Archives
- 2 Locaux centrale de traitement d'air
- 3 Infirmerie
- 4 Salle de repos
- 5 Stock
- 6 Studio de musique
- 7 Vestiaires
- 8 Salle de sport
- 9 Salle de yoga
- 10 Pleine terre
- 11 Auditorium
- 12 Foyer
- 13 Salles de réunion
- 14 Vide sur foyer
- 15 Espace de coworking
- 16 Zone de livraison
- 17 Local à vélos
- 18 Jardin
- 19 Espaces de travail
- 20 Tisanerie
- 21 Balcon
- 22 Salons
- 23 Locaux VRV
- 24 Zone de bureaux partagés
- 25 Terrasse non accessible
- 26 Verrière
- 27 Jardins potagers
- 28 Terrain omnisports



EXTRAIT 2

Coupe sur salle de réunion

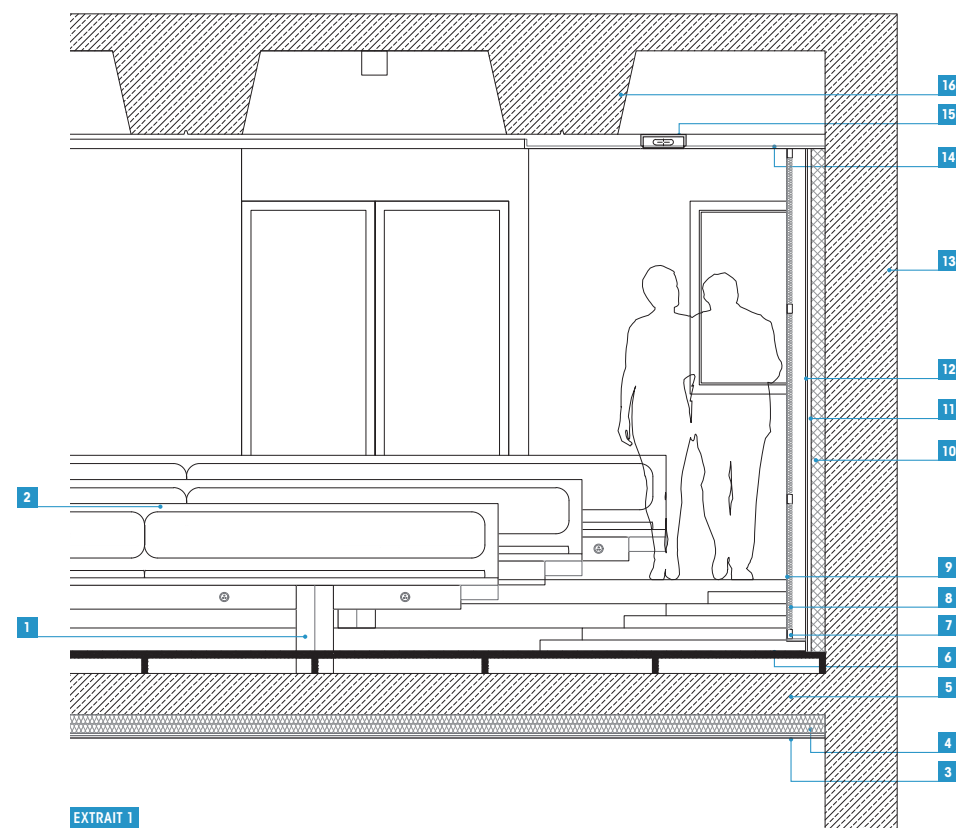
- 1 Dalle béton, ép. 220 mm
- 2 Parquet
- 3 Sous-couche acoustique
- 4 Moquette sur chape de ragréage
- 5 Porte vitrée
- 6 Faux plafond métallique basculant
- 7 Cloison Placostil®
- 8 Faux plafond Placostil®
- 9 Poutre béton, 87 x 27 cm
- 10 Tissu acoustique Vibrasto 15

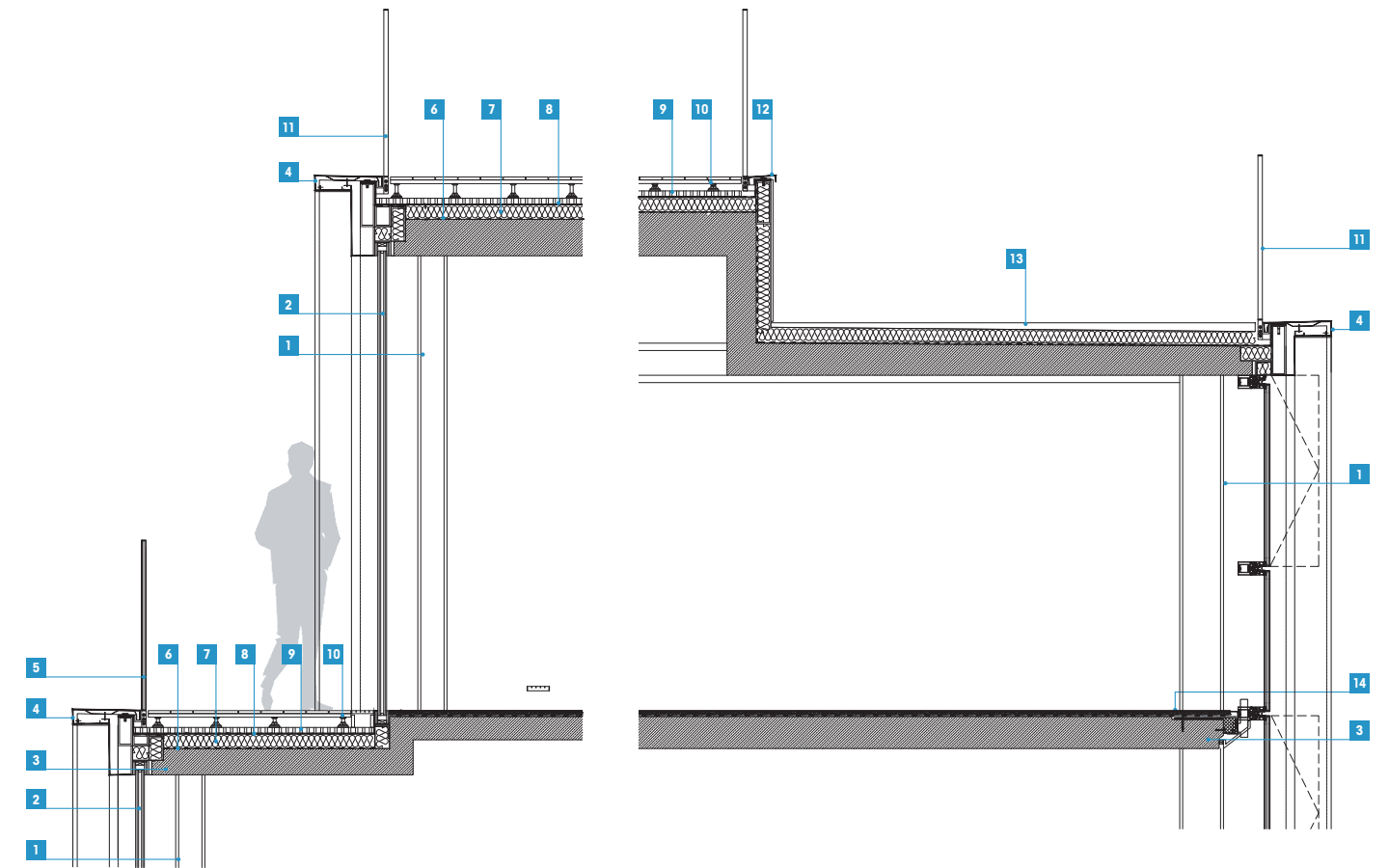


EXTRAIT 1

Coupe sur l'auditorium

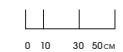
- 1 Poteau inox
- 2 Dossier et assise en chêne
- 3 Plaques de BA13 x 2
- 4 Isolant laine minérale, ép. 100 mm
- 5 Dalle béton caissonné, ép. 650 mm
- 6 Structure bois + parquet chêne contrecollé
- 7 Ossature bois
- 8 Isolant laine minérale
- 9 Tissu acoustique
- 10 Isolant, ép. 75 mm
- 11 Lame d'air, 20 mm
- 12 Plaque de BA13
- 13 Voile béton 100 mm + voile béton existant 350 mm
- 14 Corniche en plâtre noir
- 15 Spot montage faux plafond
- 16 Poutre béton lasuré, 60 x 65 cm





EXTRAIT 3
Coupe sur terrasse et toiture-terrasse

- 1 Poteau structurel béton armé
- 2 Vitrage bombé VEC clair, multicouches
- 3 Dalle béton armé
- 4 Capotage aluminium
- 5 Garde-corps, vitrage fixe extra-clair
- 6 Enduit d'imprégnation à froid + écran pare-vapeur soudé
- 7 Isolant thermique polyuréthane
- 8 Couche d'indépendance + double couche d'étanchéité
- 9 Plaque nid d'abeille
- 10 Plots réglables et platelage bois composite
- 11 Garde-corps métallique
- 12 Couvertine d'étanchéité aluminium satiné
- 13 Protection béton drainant
- 14 Revêtement béton ciré



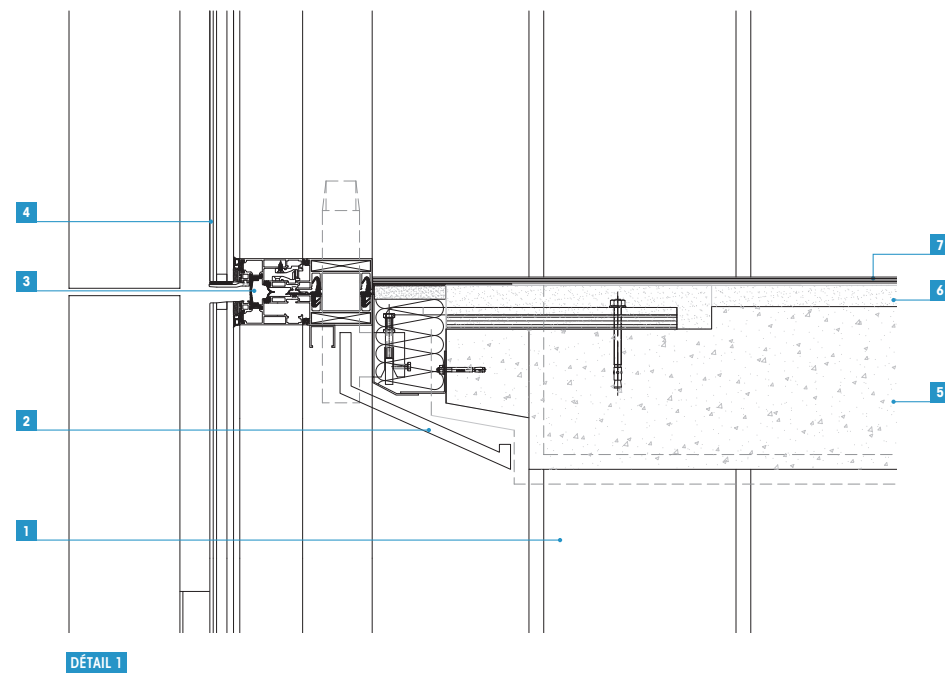
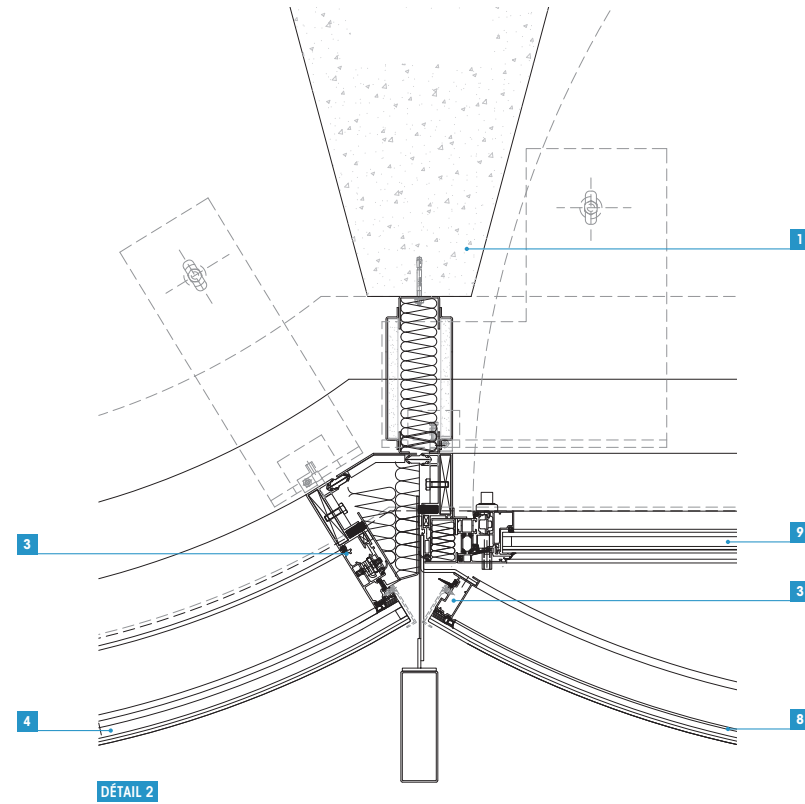
DÉTAIL 1

Coupe sur le châssis fixe et le nez de dalle

DÉTAIL 2

Plan de la jonction entre châssis ouvrant et châssis fixe

- 1 Poteau structurel béton armé
- 2 Élément préfabriqué béton fibré, ép. 15 mm
- 3 Menuiserie VEC aluminium thermolaqué
- 4 Châssis fixe : vitrage extra-clair multicouches 66/33, ép. 32 mm
- 5 Dalle béton armé, ép. 220 mm
- 6 Chape béton, ép. 30 mm + sous-couche acoustique, ép. 5 mm
- 7 Finition béton ciré, ép. 5 mm
- 8 Châssis ouvrant : simple vitrage cintré
- 9 Châssis ouvrant : double vitrage





Fiche technique

SIÈGE SOCIAL DE BLABLACAR

STUDIO VINCENT ESCHALIER

LOCALISATION Paris 11, France

ARCHITECTES Studio Vincent Eschaliier
www.vincenteschaliier.com

CHEF DE PROJET Federico Bosco

MAÎTRISE D'OUVRAGE 6^e Sens Immobilier

PROGRAMME Construction d'un immeuble de bureaux

SURFACE DE PLANCHER 5 000 m²

SURFACE DE LA PARCELLE 898 m²

DÉBUT DES ÉTUDES Juillet 2018

DÉBUT DU CHANTIER Septembre 2019

LIVRAISON Décembre 2021

BUREAUX D'ÉTUDES ET CONSULTANTS

STRUCTURE, FLUIDES, FAÇADES, MOE Oteis

ACOUSTIQUE Agna

BUREAU DE CONTRÔLE, SPS Apave

ENTREPRISES

GÉNÉRALE Dumez

